

Платформенные весы

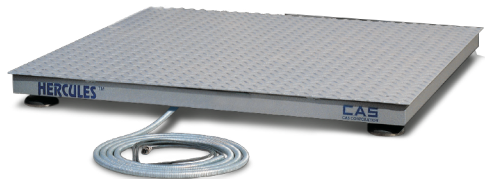
HFS

- Платформенные весы с максимальными нагрузками от 1 до 5 тонн различных габаритных размеров
- Платформа с рифленой поверхностью
- Регулируемые опоры с фиксацией
- Соединительный кабель с жесткой оплеткой
- Тип дисплея зависит от применяемой модели весоизмерительного устройства
- Четыре тензометрических датчика, расположенные по углам
- Функциональные возможности определяются применяемой моделью весоизмерительного устройства
- Диапазон рабочих температур для грузоприемного и весоизмерительного устройств: -30°C~+40°C и -10°C~+40°C соответственно

ОПЦИИ

- Тензодатчики из нержавеющей стали
- Опоры (ножки) из нержавеющей стали
- Платформа из нержавеющей стали
- Въездные пандусы
- Рама-основание для установки в приямок
- Стойка для индикатора

Весы платформенные



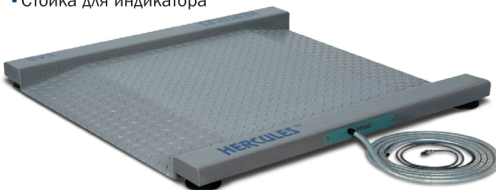
Платформенные весы

R

- Низкопрофильная платформа с пандусами (облегчает взвешивание накатываемых грузов)
- Платформа с рифленой поверхностью
- Регулируемые опоры с фиксацией
- Соединительный кабель с жесткой оплеткой
- Тип дисплея зависит от применяемой модели весоизмерительного устройства
- Четыре тензометрических датчика, расположенные по углам
- Функциональные возможности определяются применяемой моделью весоизмерительного устройства
- Диапазон рабочих температур для грузоприемного и весоизмерительного устройств: -30°C~+40°C и -10°C~+40°C соответственно

ОПЦИИ

- Тензодатчики из нержавеющей стали
- Опоры (ножки) из нержавеющей стали
- Платформа из нержавеющей стали
- Стойка для индикатора



Модификация	Максимальная нагрузка, Max, кг	Поверочное деление e, и действительная цена деления, d, e=d, кг	Габариты, мм (ш x г x в)	Масса, кг
1HFS 0808	1,000	0.5	800 x 800 x 90	74
1HFS 1010			1000 x 1000 x 90	74
1HFS 1012			1000 x 1200 x 90	83
2HFS 1212	2,000	1	1200 x 1200 x 90	102
2HFS 1215			1200 x 1500 x 90	150
2HFS 1515			1500 x 1500 x 90	150
3HFS 1212	3,000	1	1200 x 1200 x 90	102
3HFS 1515			1500 x 1500 x 90	150
3HFS 1518			1500 x 1800 x 90	170
5HFS 1515	5,000	2	1500 x 1500 x 90	150
5HFS 1518			1500 x 1800 x 90	170
5HFS 1520			1500 x 2000 x 90	190

Модификация	Максимальная нагрузка, Max, кг	Поверочное деление e, и действительная цена деления, d, e=d, кг	Габариты, мм (ш x г x в)	Масса, кг
R-300	300	0.1	1000 x 1000 x 90	74
R-500	500	0.2		74
R-1000	1000	0.5		83