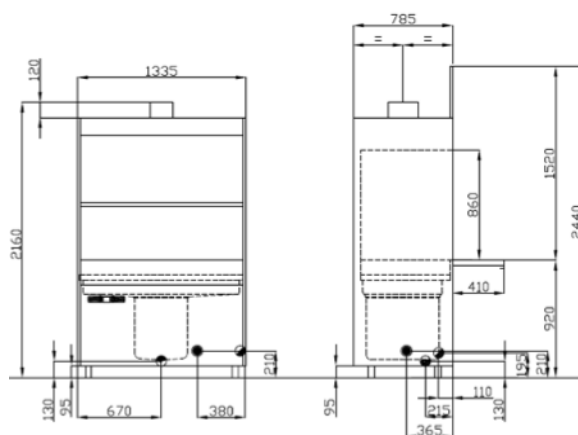


МАШИНА ДЛЯ МОЙКИ КОТЛОВ SILANOS LP109EH EVO 2 HY-NRG С ДОЗАТОРАМИ



- Подключение электричества
- Подключение холодной воды
- Подключение горячей воды
- Слив воды в канализацию

Описание



- Двойная изоляция корпуса и дверцы, выполненных из нержавеющей стали AISI 304.
- Цельнотянутый моющий танк с радиальными углами, имеющими наклон к фильтрам.
- Дозаторы для моющего и ополаскивающего средства.
- 4 моющих и 4 ополаскивающих рукава из нержавеющей стали, вращающихся независимо друг от друга.
- Микровыключатель дверцы.
- Программа экономии электроэнергии.
- Система HY-NRG с увеличенным давлением при ополаскивании, поддерживающая заданные температуру и расход воды.
- Изолированный атмосферный бойлер и танк с разрывом подачи воды (антивозвратный клапан).
- Автоматический цикл мойки камеры машины в конце рабочего дня.
- Инновационная электронная панель управления с интуитивно понятным интерфейсом и высоким разрешением экрана TFT 45x60 мм.
- Хранение информации о ежедневном количестве циклов в течение всего срока службы машины.
- 4 программы моющего цикла, специально разработанные для различных видов посуды.
- Два вида меню: для оператора и сервисного инженера, защищенные паролем.

Технические характеристики

Электронная панель управления	Секунды	Кассет/час
Моющий цикл P1* (162" мойка – 5" пауза – 13" ополаскивание)	180	20
Моющий цикл P2* (342" мойка – 5" пауза – 13" ополаскивание)	360	6
Моющий цикл P3* (522" мойка – 5" пауза – 13" ополаскивание)	540	9
Моющий цикл P4* (582" мойка – 5" пауза – 13" ополаскивание)	600	7
Размеры кассеты	615x1150мм	
Мощность моющей помпы/производительность	4 кВт/ 832 л/мин	
Мощность ополаскивающей помпы/производительность	0,55 кВт / 3,72 л/мин	
Мощность танка/бойлера	8 кВт / 12 кВт	
Температура входящей воды/давление/жесткость	Max. 55°C/ 200 -400 кПа /min. 7 max. 12°f**	
Температура мытья/ополаскивания	55°C / 85°C	
Объем танка/бойлера/потребление воды за цикл	96л / 12л / 8 л	
Уровень шума	73 дБ	
Мощность/ подключение электричества	16 кВт	380V/ 3 фазы/ 50Hz

* Теоретическая производительность при температуре воды 50 °C.

**Если жесткость воды превышает 8,43°е, то необходима установка смягчителя воды, который не подходит для подключения к горячей воде температурой свыше 30°C.

Комплект поставки

Кассеты 1 универсальная кассета, 1 вставка для пекарских листов
Комплект подключения 1 шланг для подачи воды



Вставка для подносов и противней **TR0926**



Универсальная кассета **206709** (615x1150 мм)